

# PLASMON КАТАЛОГ



ПИТАЕТСЯ ОТ  
 Diverjans



[www.plasmon.io](http://www.plasmon.io)



# ДОБРО ПОЖАЛОВАТЬ В PLASMON!

*“Plasmon –  
Доверьтесь данным,  
управляйте средой!”*

Plasmon — это платформа Интернета вещей (IoT), которая контролирует условия окружающей среды продукции на всех этапах — от производства до хранения, логистики и цепочки поставок. Благодаря индивидуальному мониторингу можно точно видеть, где находится каждый продукт и в каких условиях он хранится.





## Что мы делаем?

- Точно измеряем и записываем параметры окружающей среды, такие как температура, влажность и уровень CO2.
- При превышении заданных пороговых значений мгновенно отправляем уведомления по SMS, электронной почте или через триггерное устройство.
- Отслеживаем каждый продукт индивидуально, обеспечивая прозрачность от производства до конечного пользователя.
- Выявляем отклонения условий и предотвращаем возможные потери.
- Управляем всеми процессами в цифровом виде, повышая операционную эффективность.

Опыт

15<sup>+</sup>

Поддержка различных датчиков

20<sup>+</sup>

Круглосуточный мониторинг

24<sup>+</sup>

Отраслевые решения

20<sup>+</sup>



# Что такое **мониторинг окружающей среды**?

Наши устройства непрерывно отслеживают такие параметры, как температура и влажность, в таких местах, как склады, производственные помещения и холодильные камеры. Раннее обнаружение изменений помогает повысить безопасность продукции и процессов.



## **Простота использования**

Установка очень проста. Благодаря функции Plug & Play устройства можно быстро активировать без технических навыков.



## **Прочная конструкция — до -40°C**

Особенно подходят для сложных условий, например, холодильных камер. Наша промышленная модель надёжно работает даже при экстремально низких температурах.



## **Проводное подключение датчиков — до 1200 метров**

Вы можете подключить датчики с помощью кабелей длиной до 1200 метров. Это позволяет установить устройство в охраняемой контрольной комнате, а датчик — в отдалённой части склада.



## **Раннее предупреждение об отклонениях с помощью Deviation Margin**

Система обнаруживает отклонения от заданных пределов температуры и влажности и вовремя уведомляет пользователя.



## **Автоматическая реакция и оповещения с помощью триггерного устройства**

При отклонениях можно активировать звуковые и световые сигналы. Также могут автоматически запускаться системы климат-контроля — кондиционеры или вентиляторы — для восстановления оптимальных условий.

Контроль, оповещение, реакция. Не просто следите за условиями — управляйте ими.





# Отраслевые приложения



## Логистика и хранение

: стандартные склады, транспортировка по холодовой цепи, зоны перемещения чувствительных продуктов.



## Производство сектор

склады сырья и готовой продукции, лаборатории контроля качества, производственные зоны, соответствующие нормам охраны труда.



## Энергетика сектор

помещения генераторов, трансформаторные подстанции, батарейные и аккумуляторные комнаты, серверные (IT) помещения.



## Животноводство

фермы, склады кормов и лекарств, инкубаторы, племенные зоны, ветеринарные клиники.



## Пищевая промышленность

холодильные склады, морозильные камеры, зоны холодовой цепи, пищевые цеха, склады торговых сетей, холодильные витрины.



## Тепличное хозяйство

контроль микроклимата теплиц, зоны хранения семян, упаковочные цеха, склады пестицидов.



## Здравоохранение

больницы, аптеки, медицинские центры, банки крови и органов, помещения для медоборудования.



## Фармацевтика сектор

склады, соответствующие GMP/GDP, зоны хранения вакцин, камеры стабильности, фармсклады.



# Наши устройства и функции

## Стандартный комплект



Подключение к облаку через Wi-Fi



Поддержка до 5 датчиков



LED-экран для отображения измерений в реальном времени



Адаптер питания 5V



Резервное питание от аккумулятора до 4 часов

## Промышленный комплект



Подключение к облаку через Wi-Fi



Поддержка до 5 датчиков



Адаптер питания 12V



Резервное питание от аккумулятора до 4 часов



Прочный корпус IP-67



Возможность измерений при температуре до -40°C



Поддержка проводных датчиков на расстоянии до 1200 метров для расширенного охвата и измерений

## Расширенный комплект



Подключение к облаку через Wi-Fi



Поддержка до 5 датчиков



LED-экран для отображения измерений в реальном времени



Адаптер питания 5V



Резервное питание от аккумулятора до 18 часов



GSM-модуль



SD-карты



GPS

## Триггерное устройство



Подключение к облаку через Wi-Fi



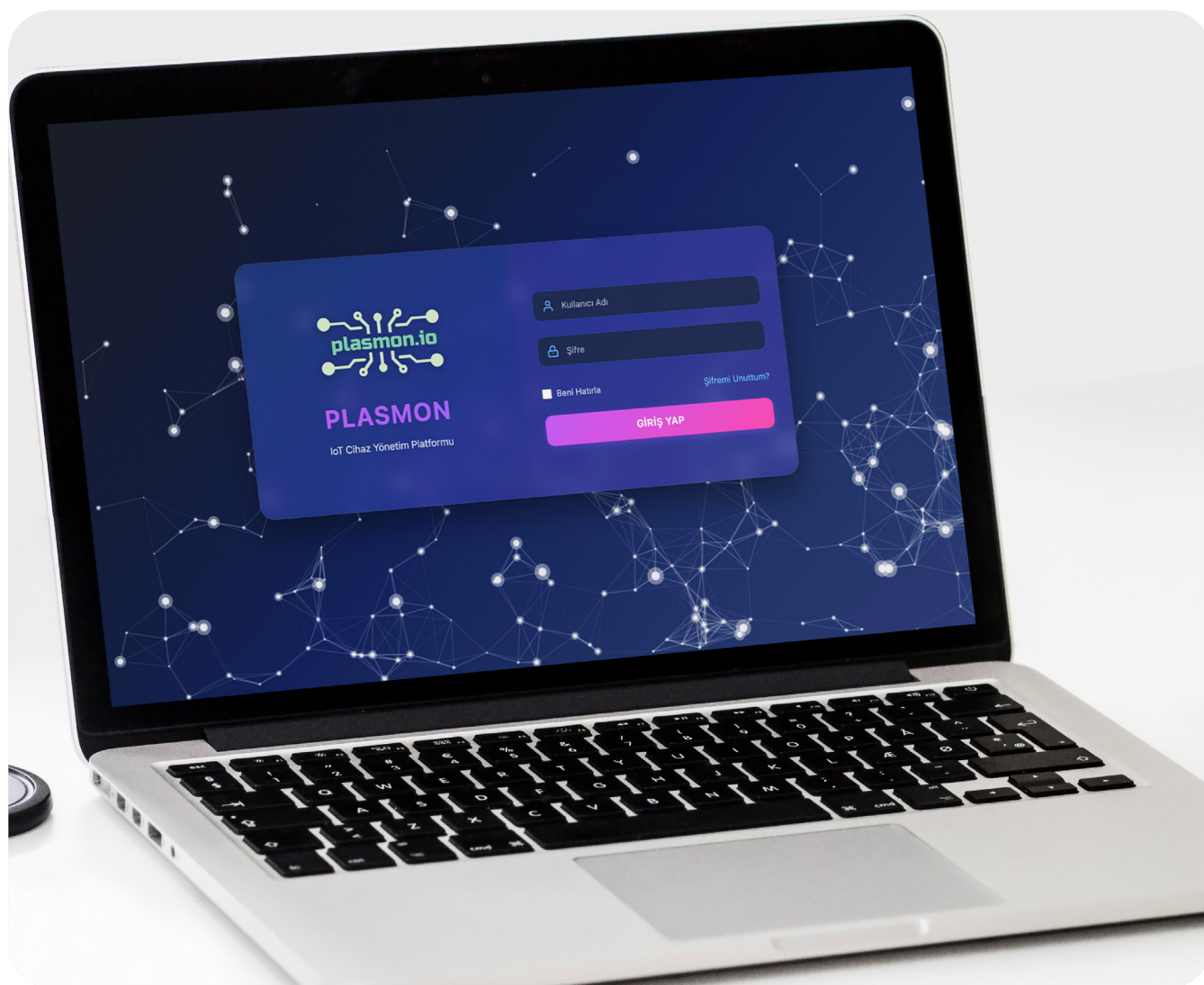
8-канальный выход 5V (триггер)



Адаптер питания 5V



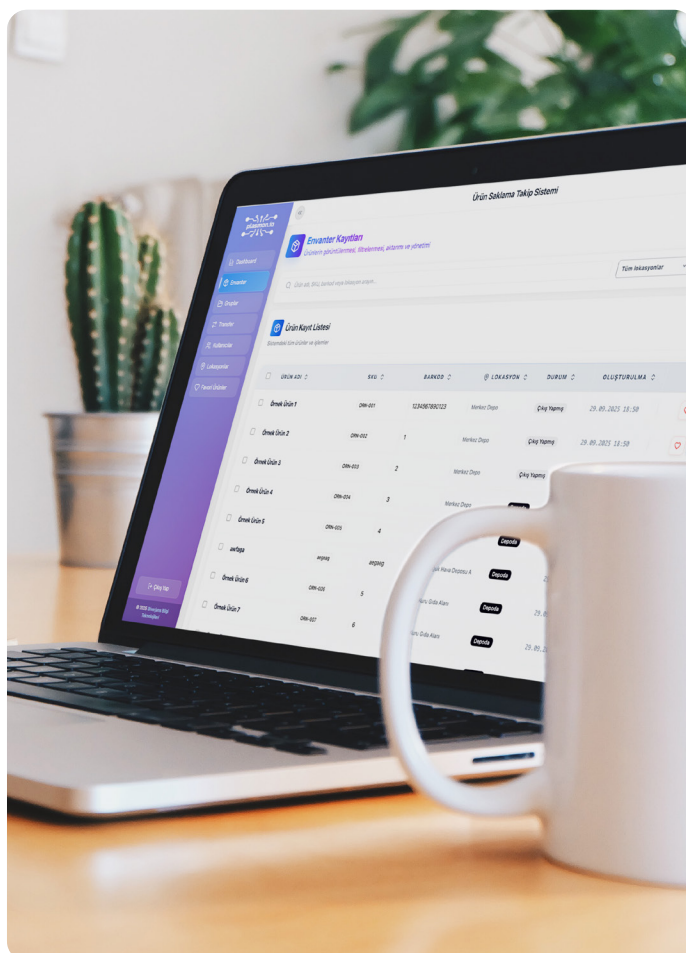
Резервное питание от аккумулятора до 4 часов



## Что такое «допуск отклонения»?

### Анализ умной среды и интегрированный мониторинг процессов

Сервис «Показатель Отклонения» Plasmon.io отслеживает изменения температуры, влажности и других параметров в реальном времени, обеспечивая безопасность продукции, нормативное соответствие и операционную эффективность. Система рассчитывает, предупреждает и регистрирует отклонения от идеальных условий на всех этапах — от производства до транспортировки и хранения.





## Как это работает?

### Сбор данных:

Устройства Plasmon собирают данные о температуре, влажности и CO2 в режиме реального времени. Система также поддерживает данные от внешних регистраторов (data logger).

### Анализ:

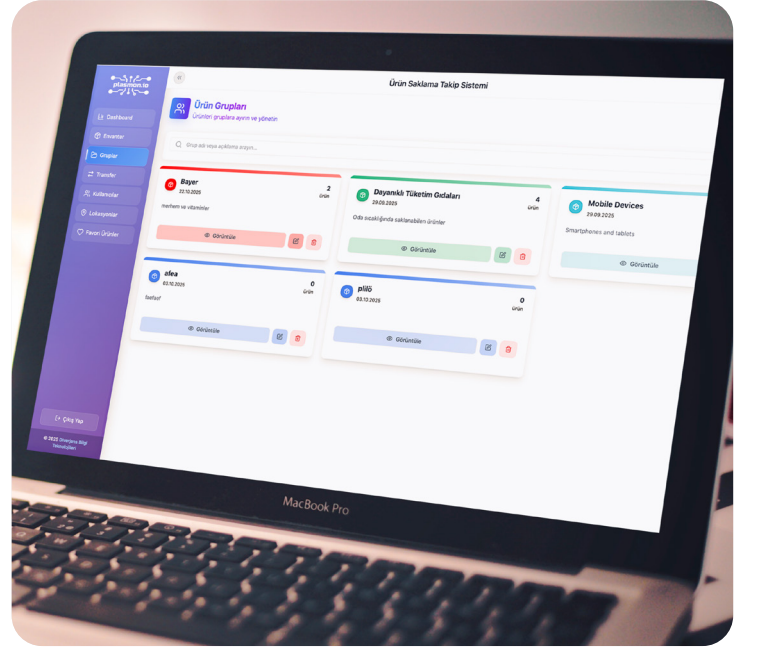
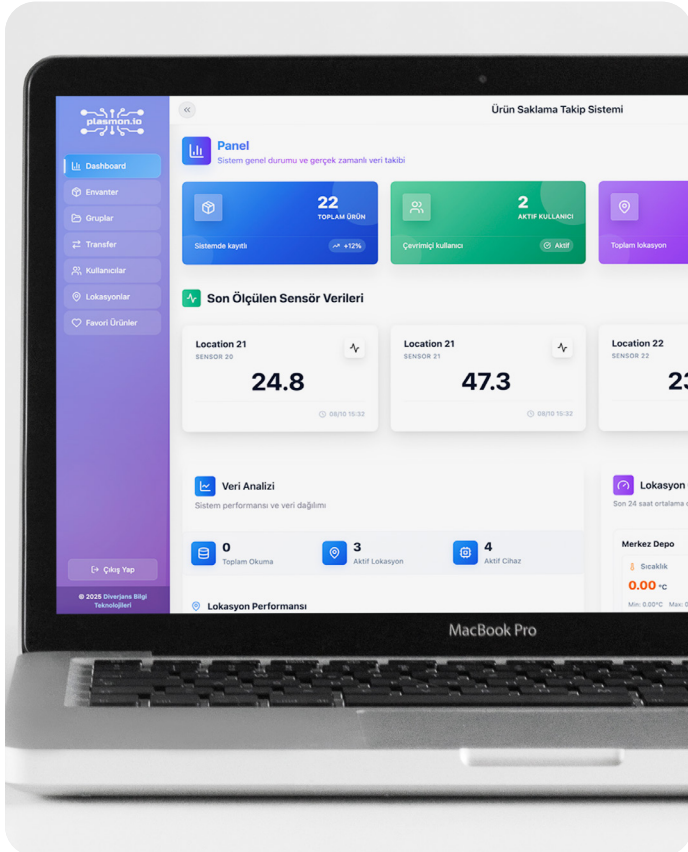
Собранные данные сравниваются с установленными эталонными значениями; при расхождении система автоматически рассчитывает процент отклонения.

### Оповещение и вмешательство:

При превышении критических порогов система немедленно отправляет уведомления по SMS, электронной почте или через триггерное устройство; при необходимости выполняет автоматическое вмешательство.

### Отчётность:

Все измерения сохраняются в цифровом виде, на их основе формируются аналитические и трендовые отчёты.



## Почему это важно?

- **Гарантия качества:** Сохраняются форма, срок годности и безопасность продукции.
- **Соответствие нормам:** Поддерживает требования стандартов ISO, TSE, GDP и AEO.
- **Эффективность:** Снижает избыточное энергопотребление и уровень брака.
- **Устойчивость:** Оптимизирует энергопотребление и уменьшает углеродный след.

# Интеграция учета инвентаря (запасов и перемещаемых товаров)

Сервис «Показатель Отклонения» отслеживает не только условия окружающей среды, но и условия хранения и транспортировки продукции.

Благодаря этому предприятия могут видеть не только местоположение товаров, но и их фактические условия хранения.

## Как создаётся ценность:

- **Гарантия качества на складе:** Температурные и влажностные отклонения отслеживаются в реальном времени; при превышении порогов система подаёт сигнал и активирует климатическое оборудование.
- **Прозрачность при транспортировке:** Фиксируются условия перевозки, создаются отчёты по каждой партии.
- **Соответствие стандартам:** Поддерживаются требования ISO, GDP и AEO в пищевой, фармацевтической и химической отраслях.
- **Операционная эффективность:** Интеграция данных о складе и логистике позволяет предсказывать риски заранее.
- **Энергетика и экология:** Исключаются избыточные климатические работы, снижается энергопотребление и углеродный след.

## Конкретные преимущества :

- **Экономия 15% на инвестициях в климатические системы**
- **Снижение вероятности отсутствия запасов на 20%**
- **Сокращение времени простоев на 20%**
- **Рост операционной эффективности на 5%**
- **Измеримое сокращение углеродного следа**

# Наши сертификаты





İstinye Garage incubation hub Ayazağa Mah.  
Kemberburgaz Cad. Vadi İstanbul Park Sitesi 7A Blok  
No:7B Kat:2 İç Kapı No:4 Sarıyer – İstanbul



+90 216 210 1980



Copyright © 2025 Diverjans.  
All Rights Reserved. [www.plasmon.io](http://www.plasmon.io)